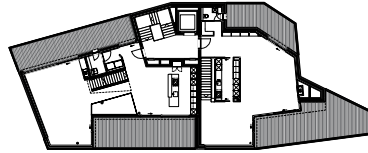




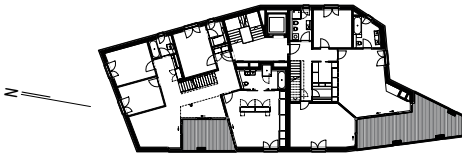
◀ Ein Monolith mit vielfältigem Innenleben: das Mehrfamilienhaus an der Moussonstrasse am Zürichberg.



^ Ebene 5: das mittlere Geschoss der linken, das obere Geschoss der rechten Wohnung.



^ Lichtdurchflutet: das mittlere Geschoss der dreistöckigen Wohnung.



^ Ebene 4: das Eingangsgeschoss der mehrstöckigen Wohnungen.

EXKLUSIVER RUNDBLICK

Vom See über die Altstadt bis zum Üetliberg und ins Industriequartier geht die Aussicht – Zürichberg eben. An der Moussonstrasse, am Übergang vom grossmassstäblichen Hochschul- und Spitalquartier zum kleinteiligen Wohngefüge, hat Peter Felix anstelle eines baufälligen Hauses einen Neubau erstellt. Auf fünf Geschossen sind acht Eigentumswohnungen unterschiedlicher Grösse untergebracht, von der Zweieinhalbzimmer-Geschosswohnung bis zur Siebenzimmer-Maisonette über drei Geschosse. Die unregelmässig angeordneten Öffnungen in den Fassaden widerspiegeln die vielfältigen Grundrisse. Weite Loggien erweitern die ohnehin grosszügigen Räume und inszenieren den Blick über die Stadt. Die Fassade aus dunkel pigmentierten Betonelementen macht aus dem Haus einen Monolithen, der aus dem Terrain herauszuwachsen scheint. Der Innenausbau erfolgte nach den Wünschen der Wohnungseigentümer, wobei der Architekt sich möglichst auf wenige hochwertige Materialien beschränkte. WH, Fotos: Thomas Aus der Au

MEHRFAMILIENHAUS, 2009

Moussonstrasse, Zürich

> Architektur: Peter Felix Partner, Zürich

> Zahlen und Fakten: <http://connect.orb.ch>